



AGENZIA INTERREGIONALE PER IL FIUME PO
Strada G. Garibaldi, n. 75
CAP 43121 PARMA (PR)

FIUME MELLA
OPERE IDRAULICHE DI 3^a CATEGORIA
IN COMUNE DI CONCESIO
PROVINCIA DI BRESCIA

ATTUAZIONE DELLE PREVISIONI DEL PAI IN COMUNE DI CONCESIO (BS),
LOCALITÀ COSTORIO E CAMPAGNOLA, PER LA REALIZZAZIONE DELLE OPERE
IDRAULICHE DI CONTROLLO DELLE INONDAZIONI INDIVIDUATE COME LIMITE
DI PROGETTO TRA LA FASCIA 'B' E LA FASCIA 'C' DEL FIUME MELLA

2° LOTTO parte I

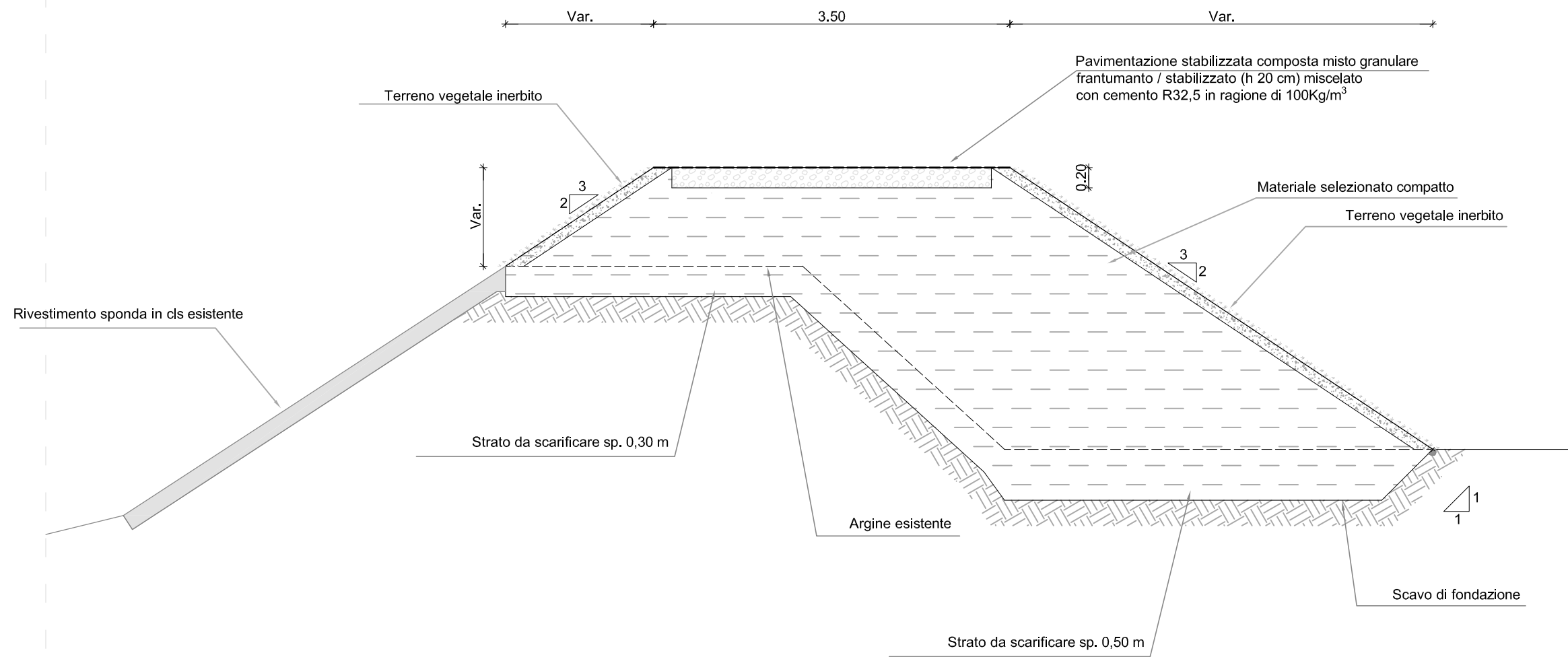
INTERVENTI DI MESSA IN SICUREZZA DELLA SPONDA DESTRA
IDROGRAFICA DEL MELLA - SOPRALZO ARGINE

PROGETTO DEFINITIVO - ESECUTIVO

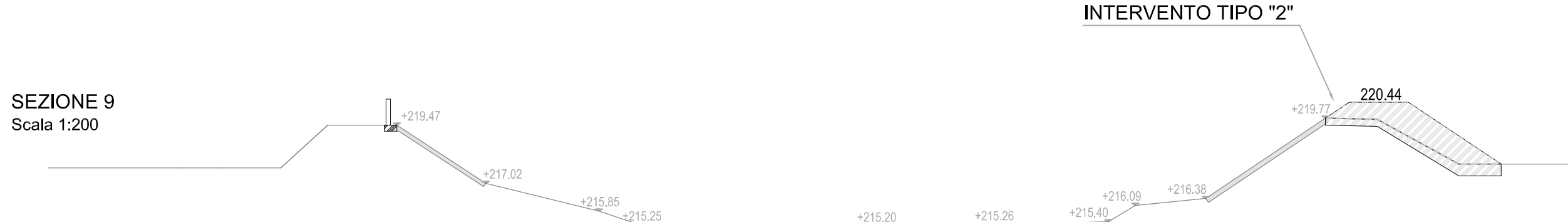
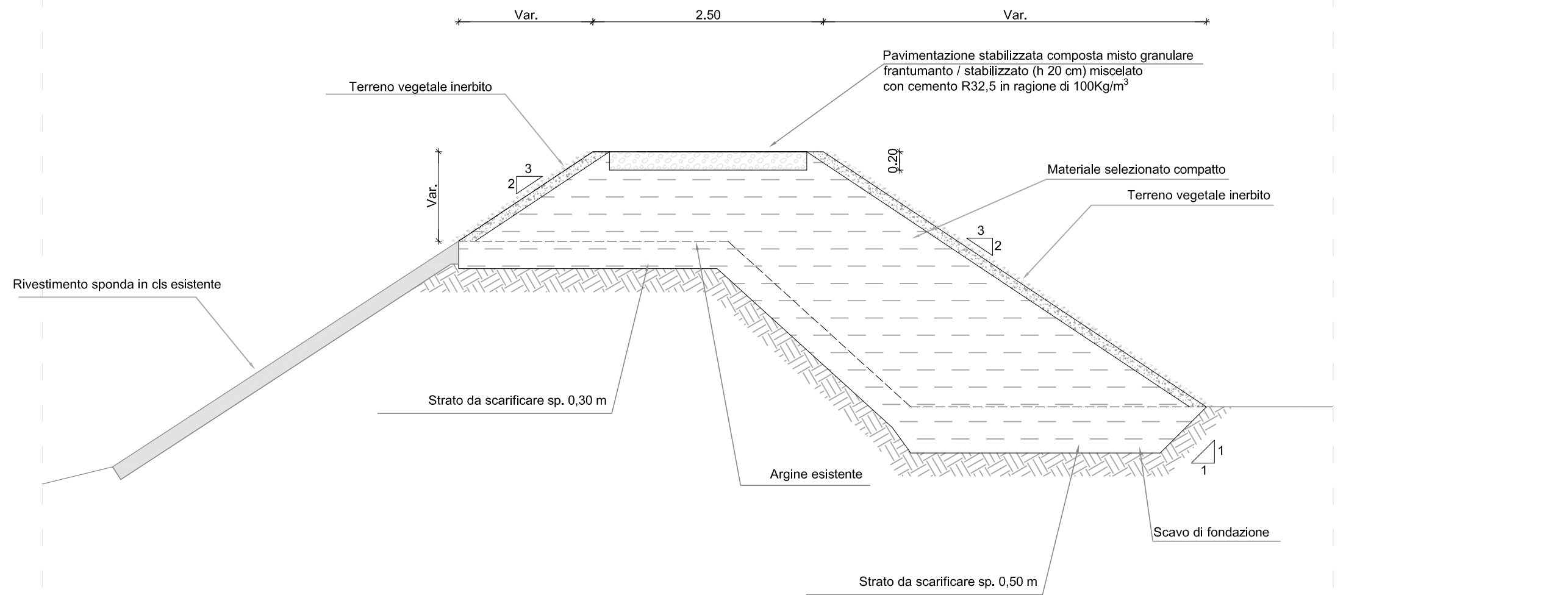
Elaborato	Denominazione
03	ELABORATI GRAFICI
Elaborato	Denominazione
12	PARTICOLARI COSTRUTTIVI DELLE OPERE TIPO - SCALE VARIE

Codice progetto:	Data Progetto: 30 Marzo 2018	Progettista
Codice CUP:	Revisione:	Dott. Ing. Giuseppe Rossi
Codice CIG:	Data Rev.:	Ordine Ingg. BS n. A1383 Via F. Baracca, 4/C 25128 Brescia

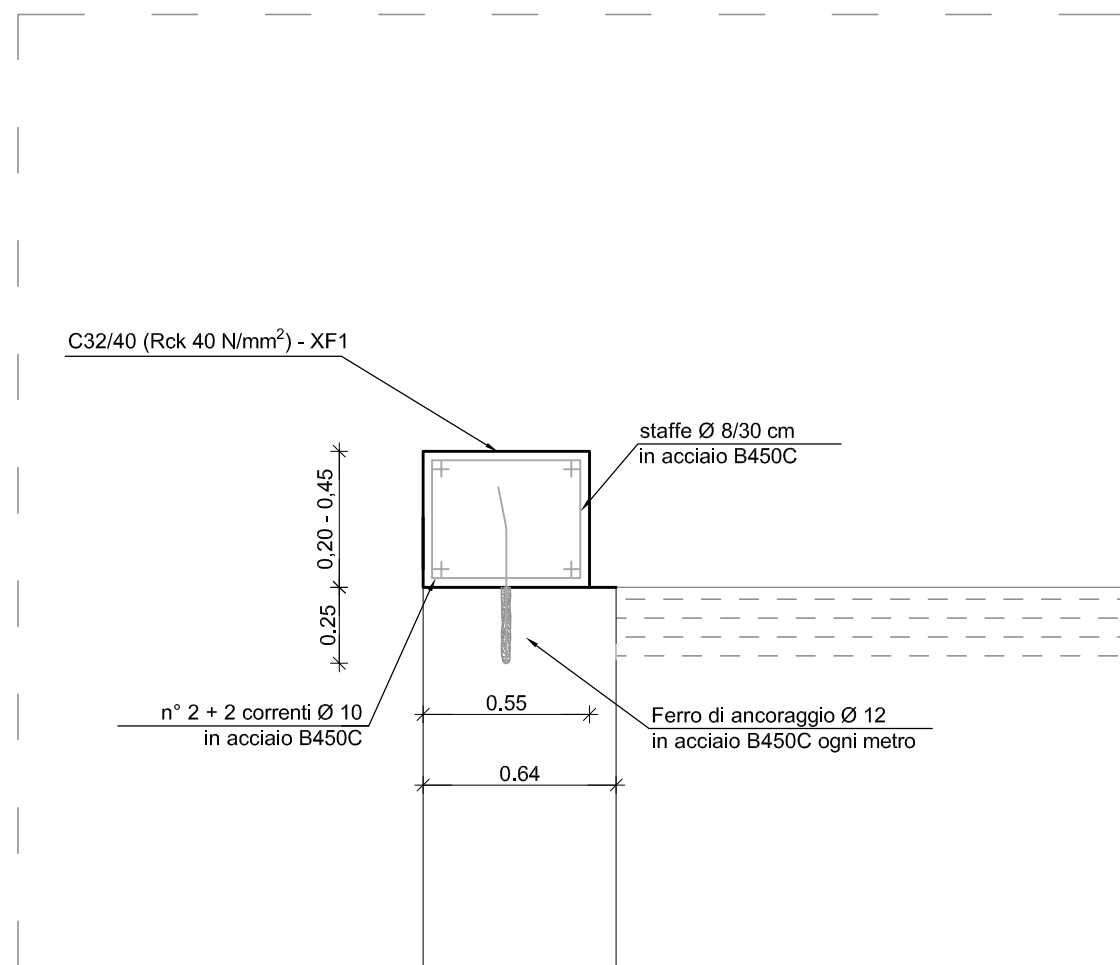
INTERVENTO TIPO "1"
Sovralzo argine in froldo
Scala 1:50



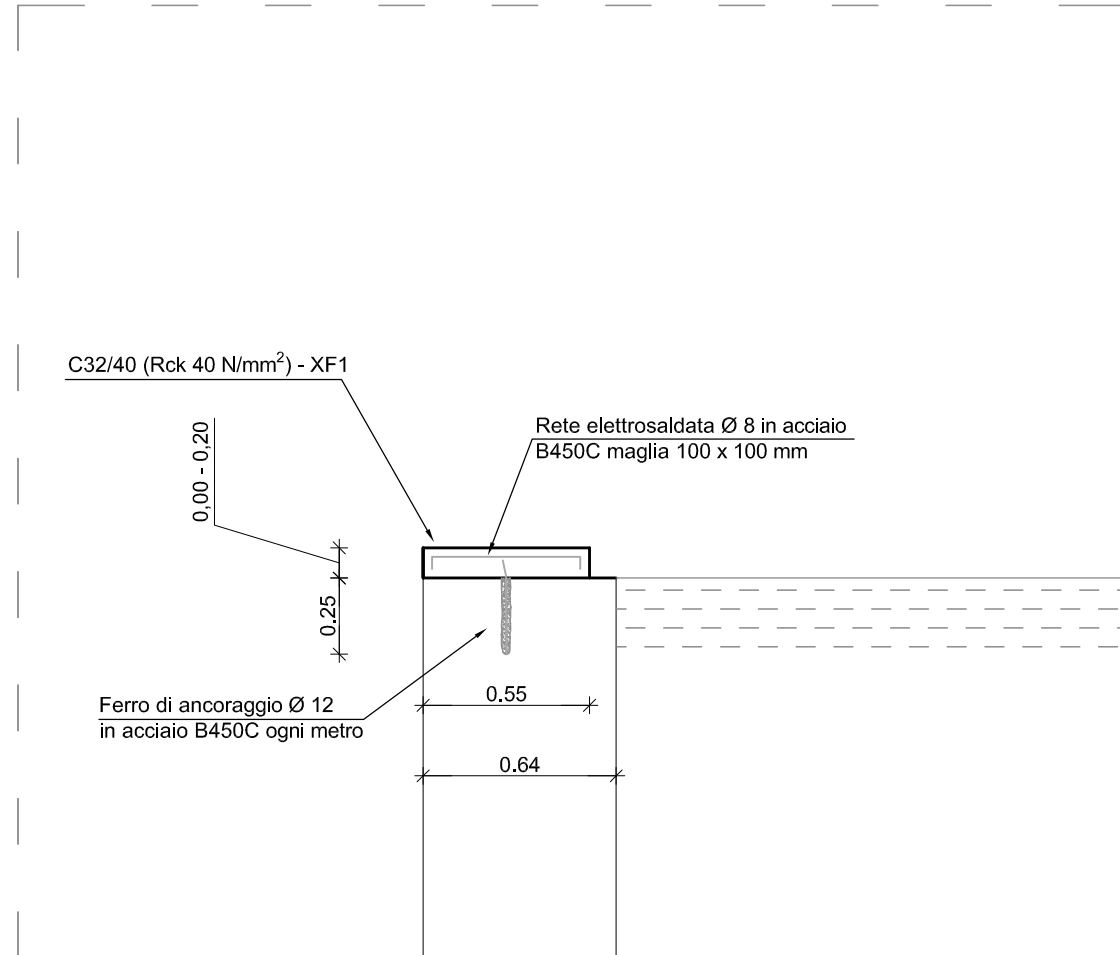
INTERVENTO TIPO "2"
Sovralzo argine in froldo
Scala 1:50



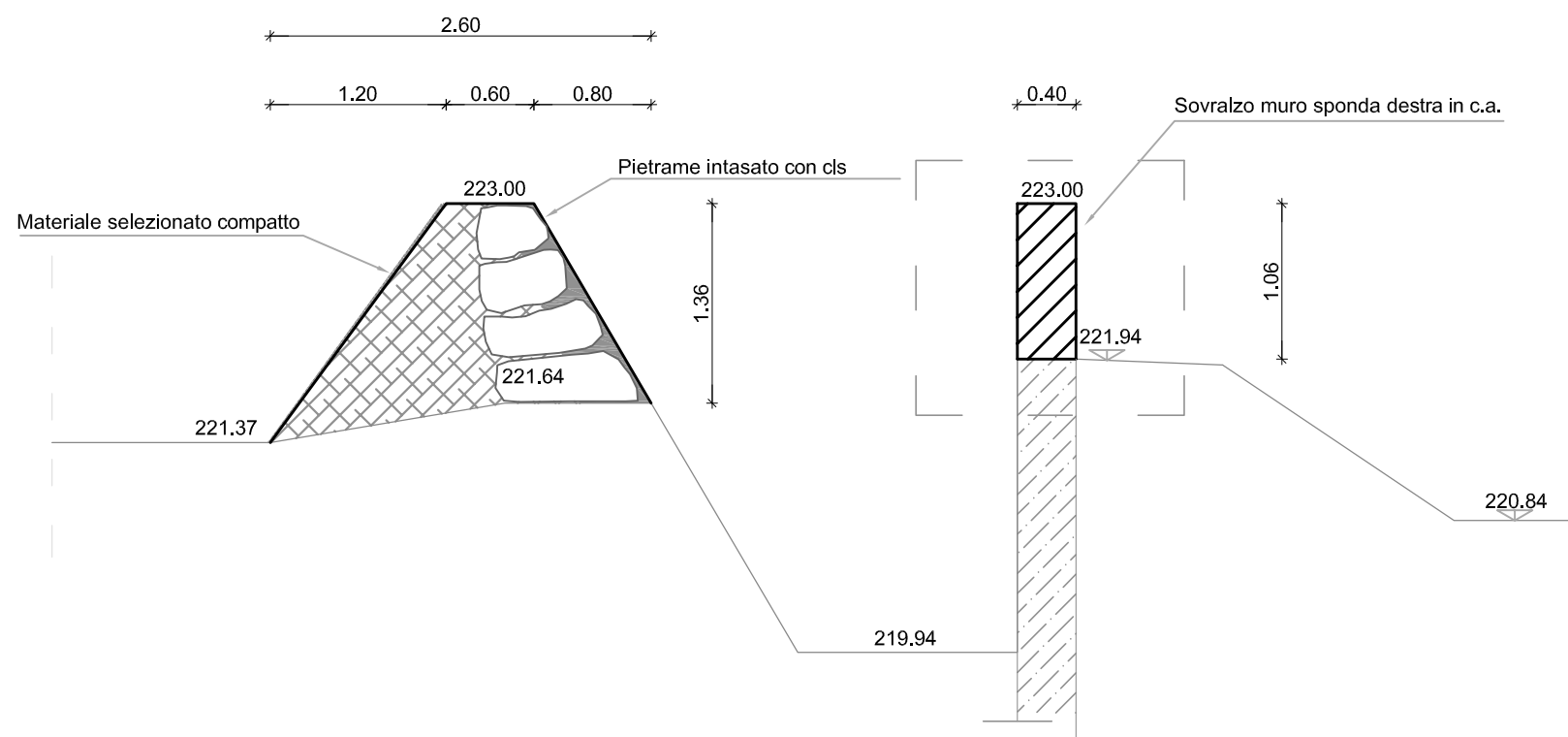
Particolare costruttivo sovrалzo muro di
sponda in c.a. (da 0,20 m a 0,39 m)
Scala 1:25



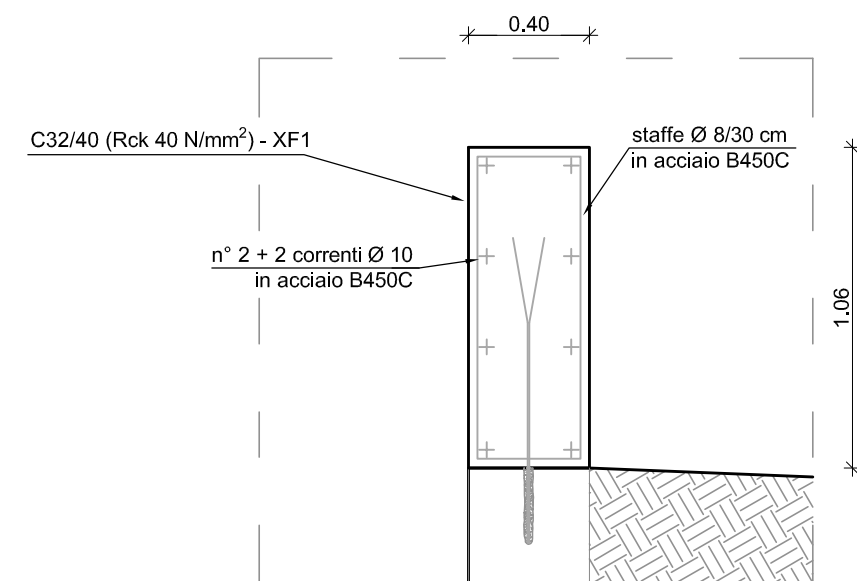
Particolare costruttivo sovrалzo muro di
sponda in c.a. (da 0,00 m a 0,20 m)
Scala 1:25



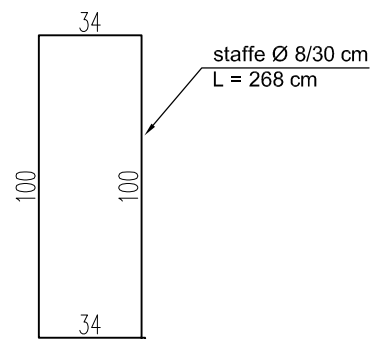
Sovralzo argini canale colatore
Scala 1:50



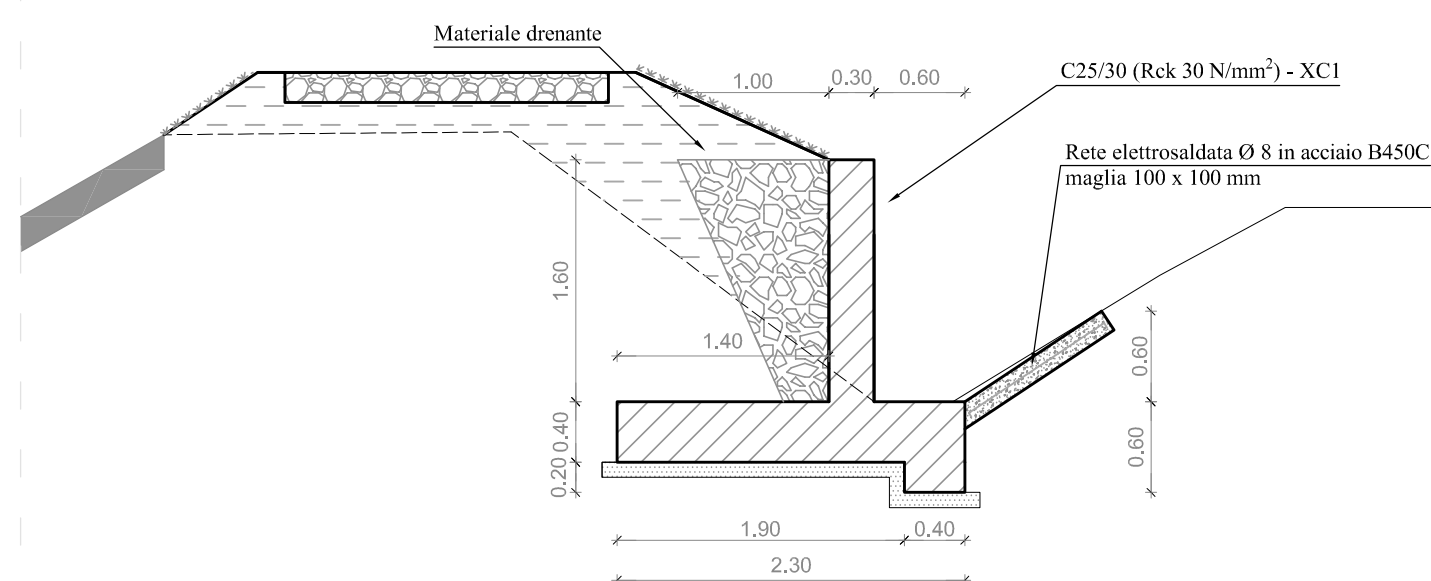
Particolare costruttivo sovrалzo muro di
sponda in c.a. canale scaricatore
Scala 1:25



Particolare ferri d'armatura
Scala 1:25



PARTICOLARE COSTRUTTIVO
MURO DI CONTENIMENTO ARGINE
(Sez. 14 - L = 42,00 m)
Scala 1:50



INTERVENTO TIPO "3"
Sovralzo muro di sponda in c.a.
Scala 1:50

